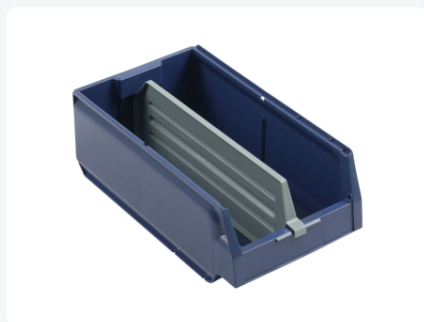


Numéro d'article: 9068.500.504



# Séparateur longitudinal - pour bac modulaire 400 mm type 9068 - plastique - gris



## Spécifications du produit

Extérieures (LxIxH)	390 x 20 x 135 mm
Matériaux	PS
Numéro d'article	9068.500.504
poids (kg)	0,14 kg
Résistance à la température	-10°C à +40°C / brièvement jusqu'à +60°C
Couleur	Gris

## Propriétés

Séparateur longitudinal en plastique pour bac modulaire type 9068 (longueur 400 mm)

Adapté au contact alimentaire et facile à nettoyer

Dimensions du séparateur : 390/370 x 20 x H 135 mm

Le séparateur longitudinal est fixé dans des rainures de maintien - intégrées dans les parois à l'avant et à l'arrière

Le séparateur est solidement maintenu et verrouillé dans le logement

Après mise en place du séparateur longitudinal, deux compartiments sont créés

Largeur du compartiment : 100 mm - hors parois évasées (= espace supplémentaire)

Cela permet de stocker différents produits dans le bac modulaire tout en garantissant l'accessibilité

## Description

Séparateur longitudinal (390/370 x 20 x H 135 mm) en plastique. Convient comme séparateur longitudinal pour bac modulaire type 9068 (longueur 400 mm). Le séparateur longitudinal est fixé dans des rainures de maintien. Le séparateur est ainsi fermement maintenu et verrouillé. Le séparateur longitudinal divise le bac modulaire en deux compartiments - chacun d'une largeur de 100 mm. Le bac de stockage reste ainsi facilement accessible.



## Accessoires adaptés



## Articles alternatifs

